

БИО-ПАХИМЕТР AL-4000

Компактность и удобство использования

DELIGHT IN SIGHT

Компактный дизайн
Простота в использовании



- Беспроводная связь
- Измерение аксиальной длины и пахиметрии
- Портативный
- Работа от встроенного аккумулятора или AC адаптера
- Расчёт ИОЛ
- Диагностическое А-сканирование (опция)
- Передача данных для хранения в базу (ТВ-1000)
- Контактный и иммерсионный

 **TOMEY**
TECHNOLOGY AND VISION

БИО/ПАХИМЕТР ТОМЕУ AL-4000

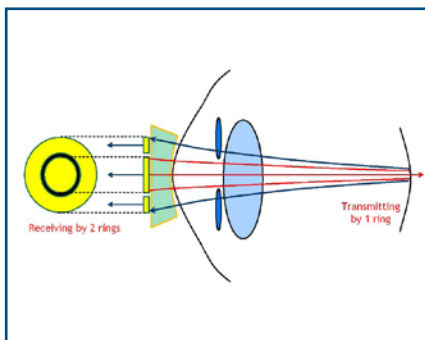


КАЧЕСТВО В ДЕТАЛЯХ

Отличительной особенностью AL-4000 является комфортность и гибкость использования. Беспроводная передача данных в сочетании с расчётом ИОЛ позволяют использовать прибор на все 100%.



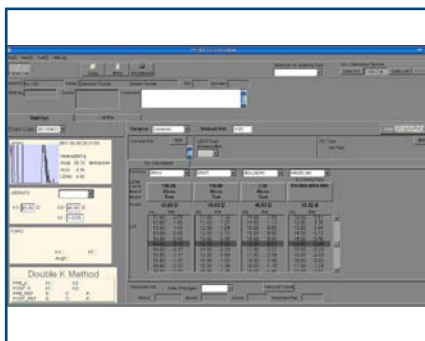
Просто соедините Ваш AL-4000 с В-сканом UD-8000, и Вы получите современную ультразвуковую



Датчики, сделанные по новой технологии, позволяют получать результаты измерений



Возможность подключения к ноутбуку или персональному компьютеру по беспроводному типу связи или USB.



Программное обеспечение для расчета ИОЛ

СПЕЦИФИКАЦИЯ

БИОМЕТРИЯ (А-РЕЖИМ), ДАТЧИК

Тип	Твердотельный
Фиксационная лампа	Встроена в датчик, красный светодиод
Рабочая частота датчика	10 МГц
Контактный диаметр	6.00 мм (вогнутый)
Размер/вес	14.00мм x 98мм / 40 г

Режим датчика	Контактный, иммерсионный
---------------	--------------------------

Режим измерений	
Автоматический	Hand-held или с использ. упора
Ручной	С помощью педали

Режимы сканирования	Нормальный и плотная катаракта; афакичный, псевдофакичный (силикон, акрил и PMMA)
---------------------	---

Диапазон измерения	
Осевая длина	13.00-45.00 мм
Глубина передней камеры	1.80-7.00 мм
Длина хрусталика	2.00-6.00 мм
Точность	± 0.1 мм
Разрешение	0.01 мм

Формулы для калькуляции ИОЛ	
Основная	SRK/T
Доп. комплектация	SRK/T, SRKII, Holladay, Haigis (оптимизированная, стандартная), Showa, double K SRK/T

Пахиметрия, датчик

Тип датчика	Твердотельный
Рабочая частота датчика	20 МГц
Контактный диаметр	1.5мм, угол обзора
Размеры/вес	8.8мм x 90 мм / 30 г
Диапазон измерения	150-1550 нм (точность ±5 мм, разрешение 1 мкм)

Режим диагностического А-сканирования

Тип датчика	Твердотельный
Рабочая частота датчика	10 МГц
Контактный диаметр	5 мм
Размеры/вес	8мм x 97мм/30 г

Общие габариты

Дисплей	3,5 TFT цветной жидкокристаллический сенсорный
Размеры	109x52x166 мм
Вес	470 г

Адаптер переменного тока

Напряжение	100-120В / 220-240 В
Частота	50/60 Гц
Мощность	10/12 Вт
Батарея	Литиум-ионная перезаряжаемая